

1 Ocak 2020

Strateji Portföy Borçlanma Araçları Fonu en az %80'i sabit getirili menkul kıymetlere yatırım yapan bir yatırım fonudur. Fonun SGMK portföyü DİBS, TÜFE endekli hazine tahvil ve kurumsal şirket bonolarından oluşur.

Uygun görülmesi durumunda %20'lik kısma piyasa riski (beta) düşük, temettü getirisi yüksek hisse senetleri eklenerek getiriyi arttırmak hedeflenebilir.

Fon, özellikle sadece nitelikli yatırımcıların ulaşabildiği ve getirisi yüksek kurumsal şirket bonolarına ulaşabilmek için kullanılacak bir enstrüman özelliği taşımaktadır.

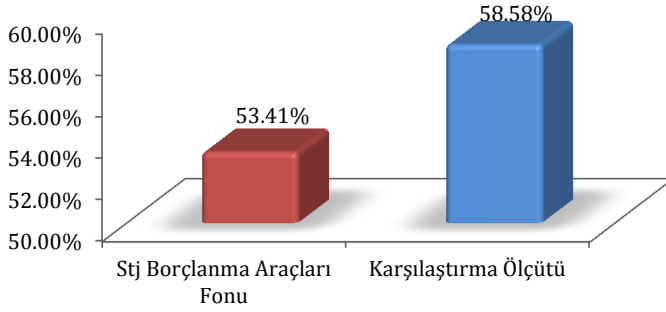
Performans	STT	Kar. Ölçütü**
Pay Fiyatı	0.0191	
Büyükük (TL)	796,855	
Büyükük (USD)	134,151	
Aylık Getiri	0.78%	1.70%
Yılbaşı İtibarıyla Getiri	20.59%	25.52%
1 Yıllık Getiri	20.59%	25.52%
3 Yıllık Getiri	53.41%	58.58%
Alfa	0.04	
Beta	0.06	
Ortalama Aylık Getiri	1.20%	1.29%
*Yıllıklandırılmış Getiri	15.33%	16.61%

\*3 yıllık TL getirisi üzerinden hesaplanmıştır.

Fon Künyesi	
İhraç Tarihi	27/04/2014
ISIN	TRYSTJM00021
Karşılaştırma Ölçütü	**
Yönetim Ücreti	Yıllık %1.825
Yönetici Kurum	Strateji Portföy Yönetimi A.Ş.
Saklama Kuruluşu	İstanbul Takas ve Saklama Bankası
Denetçi	Mercek Bağımsız Denetim
Para Birimi	TL
Bloomberg Kodu	

\*\*%20BİST KYD DİBSOrta, %20BİST KYD DİBSKısa, %40BİST KYD ÖSBA Sabit  
%15BİST KYD Repo(Brüt), %5BİST Tüm Getiri Endeksi

### Son 3 Yıllık Yatırım Araçları Performansı



### Kuruluşundan Bu Yana Aylık Getirileri

	2014	2015	2016	2017	2018	2019
Ocak	-	0.68%	0.65%	0.39%	0.96%	2.46%
Şubat	-	0.17%	0.74%	0.72%	0.88%	1.29%
Mart	-	0.66%	0.82%	0.78%	0.99%	-0.89%
Nisan	0.34%	0.48%	0.98%	0.69%	0.92%	1.25%
Mayıs	0.94%	0.69%	0.63%	0.83%	0.69%	1.82%
Haziran	0.68%	0.78%	0.70%	0.95%	0.22%	3.23%
Temmuz	0.69%	0.44%	0.66%	0.76%	0.16%	2.63%
Ağustos	0.60%	0.41%	0.72%	1.02%	-0.93%	0.94%
Eylül	0.55%	0.30%	0.64%	0.77%	3.98%	2.69%
Ekim	0.76%	1.07%	0.52%	0.88%	1.86%	1.50%
Kasım	0.66%	1.34%	0.54%	0.92%	3.38%	1.23%
Aralık	0.52%	0.77%	0.62%	0.94%	1.54%	0.78%
Yıllık	5.91%	8.04%	8.56%	10.10%	15.56%	20.59%

