

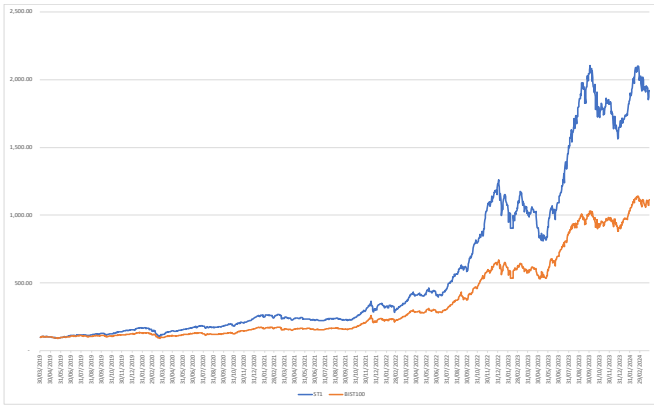
Strateji Portföy Birinci Hisse Senedi Fonu - ST1

1 Nisan 2024

Fon Künyesi

Yönetici Kurum	Strateji Portföy
İhraç Tarihi	11/03/1997
Karşılaştırma Ölçütü	%95 BIST 100 Getiri Endeksi ve %5 BIST-KYD Repo(Brüt)
Yıllık Yönetim Ücreti	%2.99
Bloomberg Kodu	STMADEG TI
Risk Seviyesi	7
Asgari İşlem Tutarı	1 Adet
Fon Büyüklüğü	₺797,182,849.22
Birim Fiyatı	₺148.57

Fon Performansı



Performans grafiği 5 yıl geriden gösterilmiş olup, başlangıçlar 100 olarak alınmıştır.

En Büyük 10 Hisse Pozisyonu (%)

Şirket	Sektör	Ağırlık
HTTBT	Bilişim ve Yazılım	9.92%
RYGYO	Gayrimenkul Yat. Ort.	9.85%
KMPUR	Kimyasal Ürünler	9.84%
DOHOL	Holding	9.73%
POLHO	Holding	4.91%
OTKAR	Otomotiv	4.91%
BUCIM	Çimento, Beton	4.90%
UNLU	Holding	4.89%
TCELL	Telekomünikasyon	4.88%
ASELS	İletişim ve Savunma	4.87%

Fonun Amacı

Fon, Türkiye’de halka açık olan şirketlerin hisse senetlerine uzun vadeli bakış açısıyla yatırım yapar. Fon’un net varlıklarının en az %80’i oranında hisse senedi taşınır. Aktif şekilde yönetilen Fon’un amacı, yatırımcılarına karşılaştırma ölçütünün üzerinde bir getiri sağlayabilmektir.

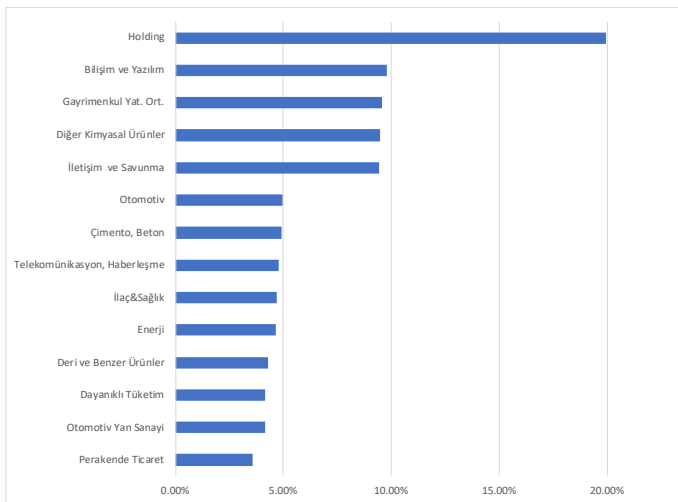
Yatırım Felsefesi

Strateji Portföy olarak, kapsamlı ve değer odaklı bir yatırım stratejisine bağlıyız. Bu strateji, aşağıdan yukarıya yönlü bir yaklaşımı benimsemekte ve uzun vadeli finansal hedeflere odaklanmaktadır. Yatırım kararlarımız, detaylı temel analizlerle desteklenen, iyi çeşitlendirilmiş bir portföy yönetimine dayanmaktadır. Beş yıllık bir zaman ufku gözetilerek, istikrarlı ve sürdürülebilir getiriler elde etmeyi amaçlamaktayız.

Fon Performansı (%)

	ST1	BIST100
1 Ay	-5.14%	-0.56%
1 Yıl	92.43%	89.95%
3 Yıl	704.46%	556.91%
5 Yıl	1821.88%	874.83%
10 Yıl	3236.25%	1211.00%
10 Yıl(YBBO)	42.01%	29.35%

Sektörel Dağılım (%)



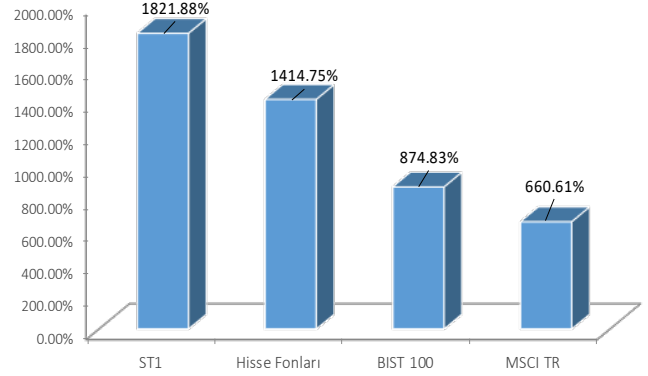
Strateji Portföy Birinci Hisse Senedi Fonu - ST1

1 Nisan 2024

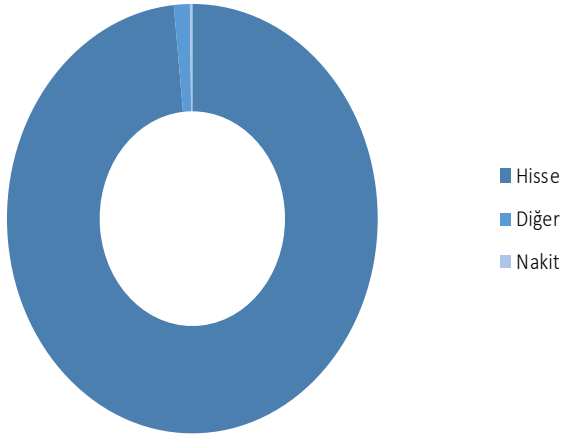
Yıllık Getiriler (%)

	ST1	BIST100	Relatif
2018	2.04%	-20.86%	28.94%
2019	57.93%	25.37%	25.97%
2020	57.90%	29.06%	22.35%
2021	24.29%	25.80%	-1.20%
2022	306.05%	196.57%	36.92%
2023	34.23%	35.60%	-1.01%
Yılbaşıından İtibaren	16.43%	22.39%	-4.87%

Beş Yıllık Getiri Karşılaştırması



Fon Varlık Dağılımı



Hisse Senedi %98.40 Diğer %1.39 Nakit %0.21

Risk Göstergeleri (3 Yıl)

Beta	1.08
Sharpe	2.16
Standart Sapma	2.22%
Riske Maruz Değer*	33.05%
Volatilite	35.79%

*Riske Maruz Değer EWMA yöntemiyle 500 örneklem ve 20 gün tutma süresi kullanılarak hesaplanmıştır.

Operasyon Künyesi

Bildirim Süresi	24 Saat
Aracı Kurumlar	Oyak Men., Osmanlı Men.
Saklama	Takasbank
Denetim	HLB Saygın Denetim
ISIN	TRMST1WWWW8
Telefon Numarası	+90 212 354 79 00
Web Sitesi	www.stratejiportfoy.com.tr

Yasal Uyarı

Geçmiş performans gelecekteki sonuçların garantisi değildir. Yukarıdaki bilgiler geçmiş performansı temsil eder. Mevcut performans yukarıdaki performanstan daha düşük ya da yüksek olabilir. Fon izahnamesi, yönetim ücretleri ve diğer harcamalar konusunda tam bilgiyi içermektedir. Lütfen yatırım yapmadan önce izahnameyi dikkatlice okuyun.